



ΗΜΕΡΕΣ ΚΑΙΝΟΤΟΜΙΑΣ & ΕΡΕΥΝΑΣ

Δημήτρης Εδουάρδος Γαρδικής

ΠΡΟΓΡΑΜΜΑ

ΗΜΕΡΕΣ ΚΑΙΝΟΤΟΜΙΑΣ & ΕΡΕΥΝΑΣ ΠΑΝΕΠΙΣΤΗΜΙΟΥ ΑΙΓΑΙΟΥ

ΔΗΜΗΤΡΗΣ ΕΔΟΥΑΡΔΟΣ ΓΑΡΔΙΚΗΣ

Μέσω YouTube & zoom

19 & 20 ΜΑΪΟΥ 2021



ΠΑΝΕΠΙΣΤΗΜΙΟ
ΑΙΓΑΙΟΥ



Εθνικός Αναπτυξιακός
Κοδικός Χρησμός



www.ru.aegean.gr/researchdays



ΗΜΕΡΕΣ
ΚΑΙΝΟΤΟΜΙΑΣ
& ΕΡΕΥΝΑΣ
Δημήτρης Εδουάρδος Γαρδίκης



ΠΑΝΕΠΙΣΤΗΜΙΟ
ΑΙΓΑΙΟΥ



Ειδικός Λογαριασμός
Καθηκόντων Έρευνας



Τετάρτη 19 Μαΐου 2021



09:00 – 12:50



Ενότητα Α: Παρουσίαση Ερευνητικής Ταυτότητας Τμημάτων



Τετάρτη 19 Μαΐου 2021



13:00 – 19:00



Ενότητα Β: Παρουσίαση Ερευνητικών Εργασιών



Πέμπτη 20 Μαΐου 2021



13:30 – 15:15



Στρογγυλή Τράπεζα–Αξιοποίηση Ερευνητικών Αποτελεσμάτων



Πέμπτη 20 Μαΐου 2021



09:00 – 19:00



Ενότητα Γ: Παρουσίαση Ερευνητικών Αποτελεσμάτων



Παρασκευή 21 Μαΐου 2021



13:00 – 18:00



1^{ος} Μαθητικός Διαγωνισμός Έρευνας



Τετάρτη 19 Μαΐου 2021

link: <https://youtu.be/qG1HEnedSDI>

08:45 - 09:00 Σύνδεση

09:00 - 10:00 Καλωσόρισμα – Χαιρετισμοί

- **Βιτσιλάκη Χρυσή**, Καθηγήτρια, Πρυτάνισσα Πανεπιστημίου Αιγαίου
- **Μαύρη Μαρία**, Αναπλ. Καθηγήτρια, Αντιπρυτάνισσα Έρευνας & Δια Βίου Εκπαίδευσης
- **Συρίγος Άγγελος**, Υφυπουργός Παιδείας και Θρησκευμάτων, αρμόδιος για θέματα Ανώτατης Εκπαίδευσης
- **Δημητρόπουλος Απόστολος**, Γενικός Γραμματέας Ανώτατης Εκπαίδευσης Υπουργείου Παιδείας & Θρησκευμάτων
- **Μουτζούρης Κωνσταντίνος**, Περιφερειάρχης Βορείου Αιγαίου
- **Πλακωτάρης Γεώργιος**, Προϊστάμενος Διαχειριστικής Αρχής Βορείου Αιγαίου
- **Βουτσίνος Αντώνιος**, Προϊστάμενος Διαχειριστικής Αρχής Νοτίου Αιγαίου
- **Τσόκαρος Παναγιώτης**, Προϊστάμενος ΜΟΔΥ ΕΛΚΕ Πανεπιστημίου Αιγαίου



Τετάρτη 19 Μαΐου 2021

Ενότητα Α: Παρουσίαση Ερευνητικής Ταυτότητας Τμημάτων

link: <https://youtu.be/qG1HEnedSDI>

Συντονίστρια:

Αναπλ. Καθηγήτρια Μαύρη Μαρία, Αντιπρυτάνισσα Έρευνας & Δια Βίου Εκπαίδευσης

10:00-11:15

**Τμήμα Μηχανικών Πληροφοριακών και Επικοινωνιακών Συστημάτων
(Πολυτεχνική Σχολή)**

Εισηγητής: Καθηγητής Κορμέντζας Γεώργιος

**Τμήμα Μηχανικών Σχεδίασης Προϊόντων και Συστημάτων (Πολυτεχνική
Σχολή)**

Εισηγητής: Καθηγητής Γαβάλας Δαμιανός, Πρόεδρος Τμήματος

Τμήμα Μηχανικών Οικονομίας και Διοίκησης (Πολυτεχνική Σχολή)

*Εισηγήτρια: Αναπλ. Καθηγήτρια Κωνσταντέλου Αναστασία, Αναπλ.
Προέδρου Τμήματος*

Τμήμα Μαθηματικών (Σχολή Θετικών Επιστημών)

*Εισηγητής: Αναπλ. Καθηγητής Χατζηνικήτας Αγαπητός, Αναπλ. Προέδρου
Τμήματος*

**Τμήμα Ωκεανογραφίας και Θαλάσσιων Βιοεπιστημών (Σχολή
Περιβάλλοντος)**

Εισηγητής: Καθηγητής Κουτσούμπας Δρόσος, Πρόεδρος Τμήματος

Τμήμα Επιστήμης Τροφίμων και Διατροφής (Σχολή Περιβάλλοντος)

*Εισηγητής: Αναπλ. Καθηγητής Γκατζιώνης Κωνσταντίνος, Πρόεδρος
Τμήματος*

Τμήμα Περιβάλλοντος (Σχολή Περιβάλλοντος)

*Εισηγητής: Αναπλ. Καθηγητής Ματσούκας Χρήστος, Αναπλ. Προέδρου
Τμήματος*

11:15-11:30

Διάλειμμα



11:30-12:50

Τμήμα Πολιτισμικής Τεχνολογίας και Επικοινωνίας (Σχολή Κοινωνικών Επιστημών)

Εισηγητής: Αναπλ. Καθηγητής Καλλονιάτης Χρήστος, Πρόεδρος Τμήματος

Τμήμα Γεωγραφίας (Σχολή Κοινωνικών Επιστημών)

Εισηγητής: Καθηγητής Κίζος Αθανάσιος, Πρόεδρος Τμήματος

Τμήμα Κοινωνικής Ανθρωπολογίας και Ιστορίας (Σχολή Κοινωνικών Επιστημών)

Εισηγήτρια: Καθηγήτρια Καντσά Βενετία, Πρόεδρος Τμήματος

Τμήμα Κοινωνιολογίας (Σχολή Κοινωνικών Επιστημών)

Εισηγητής: Καθηγητής Μαραγκουδάκης Μανούσος, Πρόεδρος Τμήματος

Παιδαγωγικό Τμήμα Δημοτικής Εκπαίδευσης (Σχολή Ανθρωπιστικών Επιστημών)

Εισηγητής: Καθηγητής Σοφός Αλιβίζος, Πρόεδρος Τμήματος

Τμήμα Μεσογειακών Σπουδών (Σχολή Ανθρωπιστικών Επιστημών)

Εισηγητής: Αναπλ. Καθηγητής Κουσουλής Παναγιώτης, Αναπλ. Προέδρου Τμήματος

Τμήμα Ναυτιλίας και Επιχειρηματικών Υπηρεσιών (Σχολή Επιστημών της Διοίκησης)

Εισηγήτρια: Καθηγήτρια Ρουμπούτσου Αθηνά

Τμήμα Διοίκησης Επιχειρήσεων (Σχολή Επιστημών της Διοίκησης)

Εισηγητής: Καθηγητής Χριστοφάκης Εμμανουήλ, Πρόεδρος Τμήματος

12:50 -13:00

Διάλειμμα



Τετάρτη 19 Μαΐου 2021

Ενότητα Β: Παρουσίαση Ερευνητικών Εργασιών

13:00 - 14:00 Παράλληλες Συνεδρίες

TA1-Zoom 1

TA2-Zoom 2

TA3-Zoom 3

TA4-Zoom 4

TA1-Zoom 1

Link: <https://aegean-gr.zoom.us/j/96538847204?pwd=amVzYnRLSHVuZnB6d2JSVWpwVUZrdz09>

Θεματική Ενότητα: **Επιστήμες Μηχανικού και Τεχνολογίας**

Chair: **Κουτσαμπάσης Π.**

13.00-13.15

«Ανάπτυξη αρχιτεκτονικής για την ασφαλή αλληλεπίδραση παιδιού-ρομπότ σε παρεμβάσεις παιδιών με αυτισμό», Κατσάνης, Η. (ikatsanis@aegean.gr), Μουλιανίτης, Β. (moulianitis@syros.aegean.gr)

13.15-13.30

«Τεχνολογική Διαδικασία Ανάπτυξης της Συναισθηματικής Νοημοσύνης ως θεραπευτικό μέσο αποκατάστασης σε παιδιά με συννοσηρότητα ΔΕΠ-Υ και Αυτισμού», Μπακόλα, Λ. (lizeta79@gmail.com)

13.30-13.45

«Το Σώμα είναι το Μήνυμα: Θεωρητική και Εφαρμοσμένη Διερεύνηση του Σώματος σε Διαμοιραζόμενα Περιβάλλοντα Μικτής Πραγματικότητας», Τζαρντάνοβα, Ε. (lina@aegean.gr), Γαβαλάς, Δ. (dgavalas@aegean.gr)

13.45-14.00

«Εναέρια αλληλεπίδραση ανθρώπου - υπολογιστή με χειρονομίες για το χειρισμό πολλαπλών οικιακών συσκευών: θέματα ευχρηστίας και εμπειρίας χρήστη», Βογιατζιδάκης, Π. (panosvog@syros.aegean.gr), Κουτσαμπάσης, Π. (kgp@aegean.gr)



TA2-Zoom 2

Link: <https://aegean-gr.zoom.us/j/96140796564?pwd=UEhtZVlBjc3N2RlOVJ2RUdvOUp6QT09>

Θεματική Ενότητα: **Κοινωνικές Επιστήμες**

Chair: **Σαββάκης Μ.**

- 13.00-13.15** «Ο «πολιτισμός του καρκίνου»: Ανθρωπολογικές προσεγγίσεις του καρκίνου στην Ελλάδα», Βαρελάκη, Φ. (fvarelaki@sa.aegean.gr)
- 13.15-13.30** «Ανδρική υπογονιμότητα, υποβοηθούμενη αναπαραγωγή και συγγένεια. Μια προσέγγιση από τη σκοπιά της ανθρωπολογίας», Μπινάκη, Ε. (ebinaki@sa.aegean.gr)
- 13.30-13.45** «Homo antisepticus: Πανδημία και νέες μορφές κοινωνικοποίησης», Σαββάκης, Μ. (msavvakis@soc.aegean)

TA3-Zoom 3

Link: <https://aegean-gr.zoom.us/j/94754172179?pwd=REhuQy9yQ0dnRVF5azMzWFNTWHpVdz09>

Θεματική Ενότητα: **Περιβάλλον και Ενέργεια**

Chair: **Κατσανεβάκης Σ.**

- 13.00-13.15** «Εντοπισμός και Χαρτογράφηση Πλαστικών Απορριμμάτων στην Παράκτια Ζώνη με την Χρήση Συστημάτων μη Επανδρωμένων Αεροσκαφών και Τεχνικών Βαθιάς Μάθησης», Παπακωνσταντίνου, Α. (apapak@aegean.gr), Τοπουζέλης, Κ. (topouzelis@aegean.gr)
- 13.15-13.30** «Ο υποεκτιμημένος ρόλος των παμφάγων ψαριών στην ερημοποίηση των Μεσογειακών βραχωδών υφάλων», Παπαδάκης, Ο. (orestis0202@yahoo.gr), Τσιριντάνης, Κ. (ktsirintanis@marine.aegean.gr), Λιούπα, Β. (vlioupa@gmail.com), Κατσανεβάκης, Σ. (katsanevakis@aegean.gr)
- 13.30-13.45** «Διαχείριση των αποβλήτων που παράγονται στα πλοία, υπολογισμός του όγκου των αποβλήτων που παράγουν τα επιβατηγά πλοία στην Ελλάδα», Μπούσι, Α. (annoulabushi@gmail.com), Κλώντζα, Ε. (rklontza@gmail.com), Λέκκας, Δ.Φ. (dlekkas@aegean.gr)
- 13.45-14.00** «Μεθοδολογικό πλαίσιο για την αξιολόγηση της συμβολής των Περιοχών Περιορισμού Αλιείας στη Θαλάσσια Διατήρηση», Πέτζα, Δ. (d.petza@marine.aegean.gr), Κατσανεβάκης, Σ. (katsanevakis@aegean.gr)



TA4-Zoom 4

Link: <https://aegean-gr.zoom.us/j/98283073615?pwd=NjZ1UjhzNOV4YmJRZXhETVNlZ08zd09>

Θεματική Ενότητα: **Ανθρωπιστικές Επιστήμες**

Chair: **Αρνέλλος Α.**

- 13.00-13.15** «Η κατασκευή ρομπότ δίνει χαρά στους ανθρώπους», Τοπαλίδης, Χ. (ctopalidis@aegean.gr)
- 13.15-13.30** «Το Ντοκιμαντέρ Παρατήρησης ως Μεθοδολογική Τεχνική Καταγραφής των Μετασχηματισμών της Ελληνικής Οικογένειας», Σταμάτη, Μ. (ctd18010@ct.aegean.gr)
- 13.30-13.45** «Από την κούκλα παιχνίδι και ανδρείκελο στη Μεταουμανιστική κούκλα: οι αντιλήψεις για την κούκλα στον κινηματογράφο/ animation και την επιστημονική φαντασία», Γουργούλη, Ν. (nikolgourg@aegean.gr)
- 13.45-14.00** «Η αισθητική ανάπτυξη ως παράγοντας ενεργοποίησης της δημιουργικότητας και του λειτουργικού ιδεασμού», Ξενάκης, Ι. (ixen@aegean.gr), Αρνέλλος, Α. (arar@aegean.gr)



14:00 - 15:00 Παράλληλες Συνεδρίες

TB1-Zoom 1

TB2-Zoom 2

TB3-Zoom 3

TB4-Zoom 4

TB1-Zoom 1

Link: <https://aegean-gr.zoom.us/j/93776212474?pwd=aDhJL2xJaUN1L0RqNWVtY3dHTXoyZz09>

Θεματική Ενότητα: **Επιστήμες Μηχανικού και Τεχνολογίας**

Chair: **Καβακλή Ε.**

14.00-14.15 «Σύνθετα υλικά αποκατάστασης μνημείων», Δήμου, Α.Ε.
(adimou@aegean.gr), Αλεξόπουλος, Ν. (nalexop@aegean.gr)

14.15-14.30 «Αποκατάσταση μνημείων πολιτιστικής κληρονομιάς», Στόγια, Μ. Ε.
(mstogia@aegean.gr), Αλεξόπουλος, Ν. (nalexop@aegean.gr),
Παπανίκος, Π. (ppap@aegean.gr), Σουλακέλλης, Ν.
(n.soulakellis@aegean.gr)

14.30-14.45 «Αναμνήσεις από το Μέλλον, έρευνα μέσα από τη σχεδίαση και αρχαιολογία», Μποφυλάτος, Σ. (bofy@aegean.gr), Μπαλάσκας, Τ.
(akis.balaskas@gmail.com)

14.45-15.00 «Cultural Mapping Libraries, a New Application Category», Καβακλή, Ε.
(kavakli@aegean.gr), Μουσούρης, Σ. (spirosmousouris@aegean.gr)

TB2-Zoom 2

Link: <https://aegean-gr.zoom.us/j/95880166973?pwd=T1BuMjVUVVhZ5STRna283anZkVEZLZz09>

Θεματική Ενότητα: **Κοινωνικές Επιστήμες**

Chair: **Κωνσταντέλου Α.**

14.00-14.15 «Η ανατροφοδοτούμενη σχέση μεταξύ αστικού εξευγενισμού και εργασιακής επισφάλειας: Στοιχεία από δύο Αθηναϊκές γειτονιές», Γουρζής, Κ. (gourzisk@gmail.com)

14.15-14.30 «Gender Gap (διαφορά αμοιβών μεταξύ ανδρών και γυναικών) στην επισφαλή αστική απασχόληση: Γυναικεία εργασία, κρίση και νεοφιλελεύθερες πολιτικές στην Αττική», Μαστρογιάννη, Φ. (fofmast@hotmail.com), Λεοντίδου, Λ. (leonti@aegean.gr), Συκάς, Γ. (giwrgossykas@gmail.com), Χωριανόπουλος, Ι. (i.chorianopoulos@aegean.gr), Γκιάλης, Σ. (stgialis@aegean.gr)

14.30-14.45 «Σχέση κατάρτισης και αγοράς εργασίας. Η περίπτωση των καταρτιζόμενων στα Δ.Ι.ΕΚ Νοτίου Αιγαίου», Συργιάννης, Χ. (psed15015@aegean.gr)

14.45-15.00 «Γιατί οι αποτυγχάνουν οι μεγάλες μεταρρυθμίσεις στην Ελλάδα ακόμα και όταν συγχρηματοδοτούνται; Μια εμπειρική προσέγγιση», Αττάλογλου, Α. (andreasattaloglou@gmail.com), Κωσταντέλου, Α. (a.konstantelou@fme.aegean.gr), Λιάγκουρας, Γ. (g.liagouras@fme.aegean.gr)



TB3-Zoom 3

Link: <https://aegean-gr.zoom.us/j/97840443002?pwd=ZlhXWmlrTlNNRFIBYUZVcXhTOVVVdz09>

Θεματική Ενότητα: **Γεωπονικές Επιστήμες – Διατροφή**

Chair: **Γκατζιώνης Κ.**

- 14.00-14.15** «Οικολογία Τοπίου και Διαχείριση Εχθρών Καλλιεργειών με Συστήματα Γεωργίας Ακριβείας: η περίπτωση του Δάκου της Ελιάς (*Bactrocera Oleae*) (Rossi) (Diptera: Tephritidae)», Κίζος, Α. (akizos@aegean.gr), Βαΐτης, Μ. (vaitis@aegean.gr), Καβρουδάκης, Δ. (dimitrisk@aegean.gr), Κωστοπούλου, Ε. (ekostopoulou@aegean.gr), Tscheulin, T. (t.tscheulin@aegean.gr), Κατσικογιάννης, Γ. (katsikogiannis.giorgos@gmail.com), Κοψαχείλης, Β. (vkopsachilis@geo.aegean.gr), Μιχαλάκης, Β. Ι. (v.michalakis@aegean.gr), Σέντας, Ε. (s.sentas@aegean.gr), Statteger, S. R. (geod16004@aegean.gr), Σταυριανάκης, Γ. (gmstavrianakis@geo.aegean.gr)
- 14.15-14.30** «Ανάπτυξη προϊόντων αρτοποιίας από εναλλακτικές τοπικές πρώτες ύλες του Βορείου Αιγαίου και συσχέτιση των φυσικοχημικών χαρακτηριστικών τους με τις προτιμήσεις του καταναλωτή», Κουκουμάκη, Δ. (danaikouk@gmail.com), Καρμίρης, Π. (fns16051@fns.aegean.gr), Μπουρνή, Σ. (fns15068@fns.aegean.gr), Μονεμβασιώτη, Α. (fns16077@fns.aegean.gr), Ψιμούλη, Β. (vpsimouli@aegean.gr), Γιαννούτσος, Κ. (fnsd20007@fns.aegean.gr), Σαρρής, Δ. (dsarris@aegean.gr), Γκατζιώνης, Κ. (kgkatzionis@aegean.gr)
- 14.30-14.45** «Εργαστηριακή σύγκριση δύο καινοτόμων μεθόδων βιολογικής επεξεργασίας τυροκομικών αποβλήτων μεσαίας ισχύος», Ζκέρη, Ε. (e.zkeri@geo.aegean.gr), Ηλιοπούλου, Α. (envm20026@env.aegean.gr), Κατσαρά, Α. (env16030@env.aegean.gr), Κορδά, Α. (env15039@env.aegean.gr), Αλούπη, Μ. (maloupi@env.aegean.gr), Γατίδου, Γ. (ggatid@env.aegean.gr), Φουντουλάκης, Μ. (fountoulakis@env.aegean.gr), Στασινάκης, Α. (astas@env.aegean.gr)
- 14.45-15.00** «Ανάπτυξη γλωσσολογικών εργαλείων για την κατανόηση των συναισθηματικών αντιδράσεων και προτιμήσεων του καταναλωτή προς τα τρόφιμα: θεωρητικό υπόβαθρο, μελέτες περίπτωσης, πρακτικές εφαρμογές», Παναγιώτου, Μ. (fnsd19009@fns.aegean.gr), Τιμπλιαράκη, Σ. (fns15120@fns.aegean.gr), Γεωργακάκης, Κ. (fnsd19006@fns.aegean.gr), Μαμαλίκου, Μ. (fnsd20003@fns.aegean.gr), Γκατζιώνη, Α. (katerinagkatzioni7@gmail.com), Γκατζιώνης, Κ. (kgkatzionis@aegean.gr)



TB4-Zoom 4

Link: <https://aegean-gr.zoom.us/j/95901710522?pwd=RGtLRytkN0h4bVBjcnU2Zk5NbDRzZz09>

Θεματική Ενότητα: **Ανθρωπιστικές Επιστήμες**

Chair: **Κουσούλης Π.**

- 14.00-14.15** «Διαμορφώνοντας την Συγκριτική Αρχαιολογία: οι περιπτώσεις των Σανγκ και των Μυκηναίων» Βέστρα, Α. (msd20003@aegean.gr)
- 14.15-14.30** «Ηλιακά ωρολόγια στην Ελληνική αρχαιότητα : διερευνώντας το Ωρολόγιο του Ανδρόνικου του Κυρρήστου μέσα από ειδικές εφαρμογές»,
Βλάχος, Α. (avlahos@aegean.gr)
- 14.30-14.45** «Ροδιακά Αιγυπτιακά: αιγυπτιακές εκφάνσεις της οικουμένης του 7ου και 6ου αι. π.Χ.», Κουσούλης, Π. (kousoulis@aegean.gr), Αποστολά, Η. (apostolaelectra@gmail.com)



15:00 - 16:00 Παράλληλες Συνεδρίες

ΤΓ1-Zoom 1

ΤΓ2-Zoom 2

ΤΓ3-Zoom 3

ΤΓ4-Zoom 4

ΤΓ1-Zoom 1

Link: <https://aegean-gr.zoom.us/j/96538847204?pwd=amVzYnRLSHVuZnB6d2JSVWpwVUZrdz09>

Θεματική Ενότητα: **Επιστήμες Μηχανικού και Τεχνολογίας**

Chair: **Αλεξόπουλος Ν.**

15.00-15.15 «Ανάλυση της μηχανικής συμπεριφοράς του αεροναυπηγικού κράματος αλουμινίου-λιθίου 2198 συγκολλημένο με δέσμη λέιζερ», Εξαμηλιώτη, Θ. (t.examilioti@aegean.gr), Αλεξόπουλος, Ν. (nalexop@aegean.gr), Παπανίκος, Π. (ppap@aegean.gr)

15.15-15.30 «Διερεύνηση της υποβάθμισης λόγω διάβρωσης των μηχανικών ιδιοτήτων προηγμένων κραμάτων αλουμινίου – λιθίου», Χαραλαμπίδου, Μ.Χ. (c.charalampidou@fme.aegean.gr), Αλεξόπουλος, Ν. (nalexop@aegean.gr)

15.30-15.45 «Ανάλυση και βελτίωση των μηχανικών ιδιοτήτων αεροναυπηγικού κράματος αλουμινίου συγκολλημένο μέσω τριβής και ανάδευσης με χρήση νάνο-ενισχύσεων», Καρανικόλας, Δ. (fmed18002@fme.aegean.gr), Αλεξόπουλος, Ν. (nalexop@aegean.gr)

ΤΓ2-Zoom 2

Link: <https://aegean-gr.zoom.us/j/96140796564?pwd=UEhtZVlLbjc3N2RlOVJ2RUdvOUp6QT09>

Θεματική Ενότητα: **Κοινωνικές Επιστήμες**

Chair: **Μ. Μπεκιάρης**

15.00-15.15 «The influence of IPSAS compliance on government borrowing costs: a panel cointegration approach», Μπεκιάρης, Μ. (m.bekiaris@aegean.gr), Παραπόντη Θ. (tparaponti@aegean.gr)

15.15-15.30 «Θεωρία, Δίκαιο και Πρακτική της Ναυτικής Διαιτησίας: Η Περίπτωση των Διεθνών Συμβάσεων Θαλάσσιας Μεταφοράς Αγαθών», Λίτινα, Ε (enlitina@aegean.gr)

15.30-15.45 «Κρατικές ενισχύσεις στον τομέα των αερομεταφορών της ΕΕ στα πλαίσια της πανδημίας Covid-19», Πανταζή, Τ. (pantazitan@gmail.com)

15.45-16.00 «Credit Risk in Microfinance Institutions: Determinants and Implications», Βασιλικού Φ. (bad20003@aegean.gr)



ΤΓ3-Zoom 3

Link: <https://aegean-gr.zoom.us/j/94754172179?pwd=REhuQy9yQ0dnRVF5azMzWFNTWHpVdz09>

Θεματική Ενότητα: **Διοίκηση και Οικονομία Καινοτομίας**

Chair: **Γάκη Ε.**

- 15.00-15.15** «Μοντέλα πρόβλεψης της ανθεκτικότητας περιοχών. Μελέτη περίπτωσης: οι οικονομικές επιπτώσεις της πανδημίας Covid19 στις κομητείες των ΗΠΑ», Μανουσιάδης, Χ. (bad18011@aegean.gr), Γάκη, Ε. (e.gaki@aegean.gr)
- 15.15-15.30** «Startup Evaluation Methods», Δαβαλάς, Α. (adavalas@aegean.gr), Χαραλαμπίδης, Γ. (yannisx@aegean.gr)
- 15.30-15.45** «Family Business Research: A new conceptual model», Χάλης, Σ. (schalis@aegean.gr), Κίνιας, Ι. (ikinias@ba.aegean.gr)
- 15.45-16.00** «Μελέτη της περιφερειακής ανθεκτικότητας: Η περίπτωση των ελληνικών περιφερειών», Καρούλια, Σ. (st.karoulia@ba.aegean.gr), Γάκη, Ε. (e.gaki@aegean.gr)

ΤΓ4-Zoom 4

Link: <https://aegean-gr.zoom.us/j/98283073615?pwd=NjZ1UjhzN0V4YmJRZXhETVNIz08zd09>

Θεματική Ενότητα: **Περιβάλλον και Ενέργεια**

Chair: **Καλαντζή Ο.Ι.**

- 15.00-15.15** «Αστικοί χώροι πρασίνου - Επιδράσεις στην ανθρώπινη υγεία και ευεξία», Κανέλλη, Α.Α. (akanelli@env.aegean.gr), Δημητρακόπουλος, Π. (pdimi@env.aegean.gr), Φύλλας, Ν. (nfyllas@aegean.gr), Καλαντζή, Ο. Ι. (kalantzi@aegean.gr)
- 15.15-15.30** «Διαχείριση Καύσιμης Ύλης για Μείωση του Κινδύνου Δασικών Πυρκαγιών», Παλαιολόγου, Π. (palaiologou.p@aegean.gr), Καλαμποκίδης, Κ. (kalabokidis@aegean.gr)
- 15.30-15.45** «Επεξεργασία γκρι νερών με πράσινα δώματα: Ο ρόλος των φυτών και του υποστρώματος», Πετούση, Ι. (petousi@aegean.gr), Θωμαΐδη, Β. (thomaidi@env.aegean.gr), Κωτσιά, Δ. (envm20033@env.aegean.gr), Φουντουλάκης, Μ. (fountoulakis@env.aegean.gr)
- 15.45-16.00** «Η επίδραση του COVID-19 στην ποιότητα του ατμοσφαιρικού αέρα στην Αθήνα και στην Θεσσαλονίκη», Νέζης, Ι. (inezis@env.aegean.gr), Καλαντζή, Ο. Ι. (kalantzi@aegean.gr)



16:00 - 17:00 Παράλληλες Συνεδρίες

ΤΔ1-Zoom 1

ΤΔ2-Zoom 2

ΤΔ3-Zoom 3

ΤΔ4-Zoom 4

ΤΔ1-Zoom 1

Link: <https://aegean-gr.zoom.us/j/93776212474?pwd=aDhJL2xJaUN1L0RqNWVtY3dHTXoyZz09>

Θεματική Ενότητα: **Επιστήμες Μηχανικού και Τεχνολογίας**

Chair: **Δούνιας Γ.**

- 16.00-16.15** «Γνωστικές Δεξιότητες & Τεχνητή Νοημοσύνη», Καρυωτάκη, Μ. (mkaryotaki@aegean.gr)
- 16.15-16.30** «Βέλτιστος προγραμματισμός ρομποτικών εργασιών βασισμένος σε προσαρμοστικά νευρο-ασαφή συστήματα και γενετικούς αλγόριθμους», Ξυδιάς, Η. (xidias@aegean.gr), Μουλιανίτης, Β. (moulianitis@syros.aegean.gr), Αζαριάδης-Τοπάλογλου, Φ. (azar@syros.aegean.gr)
- 16.30-16.45** «Βέλτιστη τοποθέτηση εργασίας στο χώρο ρομπότ για την ενίσχυση της κινηματικής ή δυναμικής συμπεριφοράς του. Screen reader support enabled», Βάλσαμος, Χ. (balsamos@syros.aegean.gr), Μουλιανίτης, Β. (moulianitis@syros.aegean.gr), Wolniakowski, A. (a.wolniakowski@pb.edu.pl), Miatluk, K. (k.miatliuk@pb.edu.pl), Ασπράγκαθος, Ν. (asprag@mech.upatras.gr)
- 16.45-17.00** «Μοντελοποίηση συστημάτων παραγωγής με μεθόδους Τεχνητής Νοημοσύνης», Μπουλάς, Κ. (kboulas@aegean.gr), Δούνιας, Γ. (g.dounias@aegean.gr)



ΤΔ2-Zoom 2

Link: <https://aegean-gr.zoom.us/j/95880166973?pwd=T1BuMjVUVHZ5STRna283anZkVEZLZz09>

Θεματική Ενότητα: **Κοινωνικές Επιστήμες**

Chair: **Ναγόπουλος Ν.**

- 16.00-16.15** «Η χρονικότητα στις μεταναστευτικές κινητικότητες: Επανεξετάζοντας τον όρο χώρα προορισμού στις μελέτες της μετανάστευσης», Παντελέου, Μ. (mpanteleou@sa.aegean.gr)
- 16.15-16.30** «Προσφυγική εμπειρία και ενσωμάτωση σε ιστορική προοπτική. Η περίπτωση της Λέσβου», Γλεντή, Δ. (glentid@sa.aegean.gr)
- 16.30-16.45** «Ορατότητα μη/υπό ανθρωπίνων δρώντων (non/sub human agents) και πολιτικοχωρικοί μετασχηματισμοί την εποχή του Covid-19 και των προσφύγων στο νησί της Λέσβου», Ψηφής, Σ. (spsifis@gmail.com), Πετράκου, Η. (ipetr@geo.aegean.gr)
- 16.45-17.00** «Κοινωνική Καινοτομία: σε διακυβέρνηση, περιφερειακό σχεδιασμό, ανάπτυξη και οικονομία», Χατζηχρήστος, Γ. (socd17006@soc.aegean.gr), Ναγόπουλος, Ν. (n.nagopoulos@aegean.gr)

ΤΔ3-Zoom 3

Link: <https://aegean-gr.zoom.us/j/97840443002?pwd=ZlhXWmlrTlNNRFIBYUZVcXhTOVVVdz09>

Θεματική Ενότητα: **Διοίκηση και Οικονομία Καινοτομίας**

Chair: **Δαρζέντα Τ.**

- 16.00-16.15** «Ανασκόπηση καθοριστικών παραγόντων για το τελικό αποτέλεσμα μιας Τρισδιάστατης Εκτύπωσης», Κολτσάκη, Μ. (mkoltsaki@aegean.gr)
- 16.15-16.30** «Πλατφόρμα Παιχνιδιών για τη Γνωστική Διέγερση Ηλικιωμένων με Ήπια Γνωστική Εξασθένιση», Σκίκος, Γ. (icsdd19002@icsd.aegean.gr), Γκουμόπουλος, Χ. (goumop@aegean.gr)
- 16:30-16:45** «Το μέλλον της παραγωγικής διαδικασίας με την εφαρμογή της τρισδιάστατης εκτύπωσης», Φρονιμάκη, Ε. (bad14009@ba.aegean.gr), Μαύρη, Μ. (m.mavri@ba.aegean.gr)
- 16.45-17.00** «Σχεδίαση Προσβάσιμων Υπηρεσιών και Ευπάθεια των Καταναλωτών», Δαρζέντα, Τ. (jennyd@aegean.gr)



ΤΔ4-Zoom 4

Link: <https://aegean-gr.zoom.us/j/95901710522?pwd=RGtLRytkN0h4bVBjcnU2Zk5NbDRzZz09>

Θεματική Ενότητα: **Μαθηματικά και Επιστήμες της Πληροφορίας**

Chair: **Καραγρηγορίου Α.**

- 16.00-16.15** «Διαγράμματα Ελέγχου για Διακριτά Μοντέλα Χρονοσειρών: Τεχνικές και Εφαρμογές», Αναστασοπούλου, Μ. (anastasopoulou@aegean.gr), Ρακιτζής, Α. (arakitz@aegean.gr)
- 16.15-16.30** «Μοντέλα εξάπλωσης ασθενειών με χρήση χωρικών μοντέλων», Ζήμερας, Σ. (zimste@aegean.gr)
- 16.30-16.45** «Uniform Asymptotic Probability for Multi Renewal Risk Model with Subexponential Tailed Claims Risk Model with Subexponential», Λουκισσάς, Φ. (floukissas@aegean.gr), Καραγρηγορίου, Α. (alex.karagrigoriou@aegean.gr)
- 16.45-17.00** «Infectious Disease Control via Multiple Changepoint Detection», Καλλιγέρης Ε.-Ν. (ekalligeris@aegean.gr), Καραγρηγορίου, Α. (alex.karagrigoriou@aegean.gr)



17:00 - 18:00 Παράλληλες Συνεδρίες

TE1-Zoom 1

TE2-Zoom 2

TE3-Zoom 3

TE4-Zoom 4

TE1-Zoom 1

Link: <https://aegean-gr.zoom.us/j/96538847204?pwd=amVzYnRLSHVuZnB6d2JSVWpwVUZrdz09>

Θεματική Ενότητα: **Περιβάλλον και Ενέργεια**

Chair: **Στασινάκης Α.**

- 17.00-17.15** «Ξενικά ψάρια σε θαλάσσια σπήλαια του Αιγαίου : προκαταρκτικά αποτελέσματα», Διγενής, Μ. (markosdigenis@gmail.com), Ραγκούσης, Μ. (ragkousis.diving@gmail.com), Κατσανεβάκης, Σ. (katsanevakis@aegean.gr), Γεροβασιλείου, Β. (vgerovas@hcmr.gr)
- 17.15-17.30** «Έρευνα, εκπαίδευση, και αξιοποίηση γνώσης για τις μέλισσες του Αιγαίου», Πετανίδου, Τ. (t.petanidou@aegean.gr)
- 17.30-17.45** «Η επίδραση των υπολειμμάτων χρησιμοποιημένου καφέ στην ξηρά αναερόβια χώνευση τροφικών υπολειμμάτων», Δασκαλούδης, Α. (daskaloudis@env.aegean.gr), Λέκκας, Δ.Φ. (dlekkas@aegean.gr), Φουντουλάκης, Μ. (fountoulakis@aegean.gr)
- 17.45-18.00** «Μελέτη της προσρόφησης των αναδυόμενων οργανικών μικρορρύπων σε μικροπλαστικά», Αρβανίτη, Ο. (arvaniti@env.aegean.gr), Αντωνοπούλου, Γ. (geogant@chemeng.upatras.gr), Στασινάκης, Α. (astas@env.aegean.gr)

TE2-Zoom 2

Link: <https://aegean-gr.zoom.us/j/96140796564?pwd=UEhtZVlIbjc3N2RlOVJ2RUdvOUp6QT09>

Θεματική Ενότητα: **Διοίκηση και Οικονομία Καινοτομίας**

Chair: **Καβάσαλης Π.**

- 17.00-17.15** «Συλλογή, μελέτη και αξιολόγηση δράσεων και εφαρμογών «έξυπνων πόλεων». Αποτύπωση της υφιστάμενης κατάστασης στους Δήμους της Ελλάδας», Βογιατζής, Ν. (nikvog@gmail.com), Κολοκοτρώνης, Δ. (dimkolokotronis@sch.gr)
- 17.15-17.30** «Μετασχηματίζοντας την τοπική αυτοδιοίκηση: Νοητές Ψηφιακές Περιφέρειες», Οίκουτα – Μάτζα, Π. (p.ikoutamazza@gmail.com), Παπανδρέου, Δ. (d.papandreou@aegean.gr), Μαύρη, Μ. (m.mavri@aegean.gr)
- 17.30-17.45** «Καθοριστικοί παράγοντες για την επιτυχία ή την αποτυχία των πρωτοβουλιών Ηλεκτρονικής Δημοκρατίας στην Εποχή της Πληροφορίας», Κεραμίδης, Π. (icsdm620013@aegean.gr), Χαραλαμπίδης, Ι. (yannisx@aegean.gr)
- 17.45-18.00** «The EU Covid-19 Digital Green Passport as Verifiable Credential», Καβάσαλης, Π. (pkavassalis@aegean.gr), Τριανταφύλλου, Ν. (triantafyllou.ni@gmail.com)



TE3-Zoom 3

Link: <https://aegean-gr.zoom.us/j/94754172179?pwd=REhuQy9yQ0dnRVF5azMzWFNTWHpVdz09>

Θεματική Ενότητα: **Μαθηματικά και Επιστήμες της Πληροφορίας**

Chair: **Πλατής Α.**

17.00-17.15 «Μια πλατφόρμα συγγραφής και εκτέλεσης συνεργατικών σεναρίων με την υποστήριξη υπολογιστή», Χατζημιχάλης, Γ. (hatzimih@aegean.gr), Παπασαλούρος, Α. (andpapas@aegean.gr)

17.15-17.30 «Adopting A Perceptual Approach of Mathematical Creativity in Geometry: Connections Between Geometrical Figure Apprehension and More than One Solutions in Problem Solving», Αυγερινός, Ε. (eavger@aegean.gr), Γρίδος, Π. (p.gridos@hotmail.gr), Μαμμώνα, Ι. (mamona@upatrs.gr), Βλάχου, Ρ. (r.vlachou@aegean.gr)

17.30-17.45 Παροχή κατ' οίκον υπηρεσιών υγείας στους πολίτες κατά την πανδημία COVID-19: ανάπτυξη και αξιολόγηση αξιοπιστίας συστήματος σωματικής & νοηματικής ενδυνάμωσης ευπαθών ομάδων», Πλατής, Α. (platis@aegean.gr), Ψωμάς, Π. (ppsomas@aegean.gr)

TE4-Zoom 4

Link: <https://aegean-gr.zoom.us/j/98283073615?pwd=NjZ1UjhzN0V4YmJRZXhETVNIZ08zdz09>

Θεματική Ενότητα: **Φυσικές Επιστήμες**

Chair: **Τζωράκη Ο.**

17.00-17.15 «Μεθοδολογικό πλαίσιο για την εφαρμογή ΣμηΕΑ στην καταγραφή υδρομετρικών και γεωμορφολογικών παραμέτρων ποταμών», Κουταλάκης, Π. (mard16001@marine.aegean.gr), Τζωράκη, Ο. (rania.tzoraki@aegean.gr)

17.15-17.30 «Ανάπτυξη δείκτη εκτίμησης της οικολογικής κατάστασης παράκτιων τροφικών πλεγμάτων σκληρού υποστρώματος», Κυτίνου, Ε. (ekytinou@gmail.com), Σίνη, Μ. (mariasini@marine.aegean.gr), Ίσσαρης, Γ. (yiannis@yissaris.com), Κατσανεβάκης, Σ. (katsanevakis@aegean.gr)

17.30-17.45 «Διερεύνηση των μεταβολών της αλατότητας σε ένα ημίκλειστο θαλάσσιο σύστημα από τη δύναμη λειτουργία ταμειυτήρα στη λεκάνη απορροής του (Κόλπος Καλλονής και ταμειυτήρας ποταμού Τσικνιά, Ν. Λέσβος)», Κολοβογιάννης, Β. (vkol@marine.aegean.gr), Ζερβάκης, Β. (zervakis@aegean.gr), Τζωράκη, Ο. (rania.tzoraki@aegean.gr), Μαμούτος, Ι. (i.mamoutos@marine.aegean.gr)

17.45-18.00 «Ανάπτυξη συστήματος Έγκαιρης Προειδοποίησης πλημμύρας» Τζωράκη, Ο. (rania.tzoraki@aegean.gr), Κουτσοβίλη, Ε.-Ι. (mard18001@marine.aegean.gr), Βαΐτης, Μ. (vaitis@aegean.gr)



18:00 - 19:00 Παράλληλες Συνεδρίες

TZ1-Zoom 1

TZ2-Zoom 2

TZ3-Zoom 3

TZ1-Zoom 1

Link: <https://aegean-gr.zoom.us/j/93776212474?pwd=aDhJL2xJaUN1L0RqNWVtY3dHTXoyZz09>

Θεματική Ενότητα: **Επιστήμες Ζωής (Ιατρική και Επιστήμες Υγείας)**

Chair: **Γκιαούρης Ε.**

- 18.00-18.15** «Λήψη Ιατρικών Αποφάσεων με Νοήμονες Μεθόδους Ανάλυσης Δεδομένων», Καραμπότσης, Ε. (ekarampotsis@aegean.gr), Δούνιας, Γ. (g.dounias@aegean.gr)
- 18.15-18.30** «Επεξηγηματική Στατιστική στην Ιατρική, πως τα μαθηματικά μέσω της τεχνητής νοημοσύνης μπορεί να βοηθήσουν στη λήψη αποφάσεων», Κιουβρέκης, Ι. (kiouvrekis.y@aegean.gr)
- 18.30-18.45** «Σύστημα δοκιμής εξωσκελετικών διατάξεων, με τη χρήση λογισμικού καταγραφής κίνησης και ενεργού ηλεκτρομηχανικού ικριώματος παθητικών ομοιωμάτων κάτω άκρων», Καμπούρης, Χ. (cab@aegean.gr), Αζαριάδης-Τοπάλογλου, Φ. (azar@aegean.gr), Μουλιανίτης, Β. (moulianitis@syros.aegean.gr)
- 18.45-19.00** «Ανάπτυξη φυτικού στοματικού διαλύματος με μείγμα αιθέριων ελαίων και εκχυλισμάτων βοτάνων και εργαστηριακή δοκιμή της αντιμικροβιακής του αποτελεσματικότητας έναντι βακτηρίων οδοντικής πλάκας», Δήμου, Ι. (fns16034@fns.aegean.gr), Δρίτσας, Σ. (fns16037@fns.aegean.gr), Αγγελοπούλου, Π. (fns12135@fns.aegean.gr), Γκιαούρης, Ε. (stagiaouris@aegean.gr)



TZ2-Zoom 2

Link: <https://aegean-gr.zoom.us/j/95880166973?pwd=T1BuMjVUVVHZ5STRna283anZkVEZLZz09>

Θεματική Ενότητα: **Φυσικές Επιστήμες**

Chair: **Τοπουζέλης Κ.**

- 18.00-18.15** «Εντοπισμός βιογενών ελαίων κοντά σε μονάδες ιχθυοκαλλιέργειας με τη χρήση δορυφορικών δεδομένων», Χατζηαντωνίου, Α. (achatz@marine.aegean.gr), Τοπουζέλης, Κ. (topouzelis@marine.aegean.gr)
- 18.15-18.30** «Ανάκτηση πολυφαινολικών ενώσεων από ελαιουργικά υγρά απόβλητα με χρήση ηλιακής απόσταξης», Μάστορας, Π. (pmastoras@env.aegean.gr), Χαραλαμπόπουλος, Δ. (dharal@aegean.gr), Βακάλης, Σ. (vakalis@env.aegean.gr), Φουντουλάκης, Μ.Σ. (fountoulakis@env.aegean.gr), Στασινάκης, Α.Σ. (astas@env.aegean.gr)
- 18.30-18.45** «Plastic Litter Projects (PLP) – Διερευνώντας την δυνατότητα εντοπισμού πλαστικών απορριμμάτων στην επιφάνεια της θάλασσας με χρήση δορυφορικών εικόνων και ΣμηΕΑ», Παπαγεωργίου, Δ. (d.papageorgiou@aegean.gr), Καραγαϊτανάκης, Α. (mar15032@marine.aegean.gr), Κοσμά, Ι. (i.kosma@aegean.gr), Ανδρεάδης, Ο. (olympus@marine.aegean.gr), Παπακωνσταντίνου, Α. (apapak@aegean.gr), Μουστάκας, Α. (amoustakas@aegean.gr), Τοπουζέλης, Κ. (topouzelis@aegean.gr)

TZ3-Zoom 3

Link: <https://aegean-gr.zoom.us/j/97840443002?pwd=ZlhXWmlrTlNNRFIBYUZVcXhTOVVVdz09>

Θεματική Ενότητα: **Επιστήμες Μηχανικού και Τεχνολογίας**

Chair: **Παπακωστόπουλος Β.**

- 18.00-18.15** «Σχεδιασμός υπο-βέλτιστων διαδρομών σε σταθμισμένες περιοχές για ευφυές όχημα», Ξυδιάς, Η. (xidias@aegean.gr)
- 18.15-18.30** «HARMONY: Νέες τεχνολογίες και καινοτόμες υπηρεσίες στην αστική κινητικότητα μετά την εποχή της πανδημίας», Πολυδωροπούλου, Α. (polydor@aegean.gr), Τσούρος, Ι. (jtsouros@aegean.gr), Τσιρίμπα, Α. (atsirimpa@aegean.gr), Παγώνη, Ι. (ipagoni@aegean.gr)
- 18.30-18.45** «Βελτιστοποίηση Συστημάτων με Νοήμονες Μεθόδους Εμπνευσμένες από τη Φύση», Τζανέτος, Α. (atzanetos@aegean.gr), Δούνιας, Α. (g.dounias@aegean.gr)
- 18.45-19.00** «Σημαιολογικό περιεχόμενο των εστιάσεων οδηγών μηχανής κατά τη διήθηση τους ανάμεσα σε κινούμενα αυτοκίνητα», Παπακωστόπουλος, Β. (papakostopoulos@aegean.gr), Ναθαναήλ, Δ. (dnathan@central.ntua.gr)



Πέμπτη 20 Μαΐου 2021

Ενότητα Γ: Παρουσίαση Ερευνητικών Αποτελεσμάτων

09:00 – 10:00 Έναρξη Συνεδρίας & Χαιρετισμοί

link: <https://youtu.be/JQWTHv4rahs>

- **Βιτσιλάκη Χρυσή**, Καθηγήτρια, Πρυτάνισσα Πανεπιστημίου Αιγαίου
- **Μαύρη Μαρία**, Αναπλ. Καθηγήτρια, Αντιπρυτάνισσα Έρευνας & Δια Βίου Εκπαίδευσης
- **Δήμας Χρίστος**, Υφυπουργός Έρευνας και Τεχνολογίας Υπουργείου Ανάπτυξης και Επενδύσεων
- **Μήτκας Περικλής**, Πρόεδρος Εθνικής Αρχής Ανώτατης Εκπαίδευσης (Ε.Θ.Α.Α.Ε.)
- **Τσάρτας Πάρις**, Καθηγητής, Χαροκόπειο Πανεπιστήμιο, π. Πρύτανης Πανεπιστημίου Αιγαίου
- **Τερκενλή Σ. Θεανώ**, Καθηγήτρια Τμήματος Γεωγραφίας Πανεπιστημίου Αιγαίου
- **Τροχούτσος Φίλιππος**, Σύμβουλος της Επιτροπής Ερευνών & Διαχείρισης του Ε.Λ.Κ.Ε. Πανεπιστημίου Αιγαίου



10:00 - 11:45

ΠΑ 1 Τεχνολογία-Πληροφορική

Link: <https://aegean-gr.zoom.us/j/94892987230?pwd=ekFtREJCYWZzOGFWbTNGVG9mdFk5dz09>

ΣΥΝΤΟΝΙΣΤΗΣ: Καθηγητής Χαραλαμπίδης Γιάννης

Ερευνητικό Έργο

Επιστημονικά Υπεύθυνος/η

Εισηγητής/τρια

ManyLaws: Παροχή ενιαίας πρόσβασης στην νομοθεσία των κρατών-μελών της Ευρωπαϊκής Ένωσης μέσω επεξεργασίας μεγάλων και ανοιχτών νομικών δεδομένων (EU-wide Enhanced Access to Big Open Legal Data)

Χαραλαμπίδης
Γιάννης

Λουτσάρης
Μιχάλης

ΠΕΔΙΟΝ24 - Ανάπτυξη, Εγκατάσταση και Διαχείριση Δικτύου Μέτρησης της Έντασης της Μη Ιονίζουσας Η/Μ Ακτινοβολίας από Κεραίες Κινητής Τηλεφωνίας

Βουγιούκας
Δημοσθένης

Βουγιούκας
Δημοσθένης

Government 3.0 - Επιστημονική τεκμηρίωση, εκπαίδευση και επιχειρηματικές δραστηριότητες στον τομέα της Ηλεκτρονικής Διακυβέρνησης

Χαραλαμπίδης
Γιάννης

Λαχανά Ζωή

Σχεδιασμός και Ανάπτυξη ενός επαναδιαμορφώσιμου μεταμορφικού ρομποτικού συστήματος (OVIDIUS)

Μουλιανίτης
Βασίλειος

Μουλιανίτης
Βασίλειος

Υποδήματα στον 21ο αιώνα: Νέες δεξιότητες για τον επιστημονικό σχεδιασμό άνετων, βιώσιμων και προσανατολισμένων στη μόδα υποδημάτων (SCILED)

Τοπάλογλου
Φίλιππος-
Αζαριάδης

Τοπάλογλου
Φίλιππος-
Αζαριάδης

Σχολιάζουν:

- Χριστοδούλου Νίκος**, Partner/Consulting Leader, Deloitte
- Μπακάκος Δημήτρης**, Γενικός Διευθυντής Integration, Singular Logic
- Καραμανώλης Γιώργος**, Co-Founder & CTO/CIO, Crowdpolicy



10:00 - 11:45

ΠΑ 2 Κοινωνικές Επιστήμες

Link: <https://aegean-gr.zoom.us/j/93180906993?pwd=NE15R1djVzhZRG9RUFFPVklOR1VtUT09>

Συντονιστής: Καθηγητής Ναγόπουλος Νίκος

Ερευνητικό Έργο

Επιστημονικά Υπεύθυνος/η

Εισηγητής/τρια

Ένας Τόπος για τη Νεολαία στον Μεσογειακό
ΕΟΧ: Ανθεκτικές Οικονομίες και Οικονομίες
Διαμοιρασμού για τους ΝΕΕΤ»
(YOUTHShare)

Γκιάλης Στέλιος

Παπαγεωργίου
Γιάννης

Πράξη «ΑΠΟΛΛΩΝΙΣ Εθνική Υποδομή για τις
Ψηφιακές Ανθρωπιστικές Τέχνες και
Επιστήμες και για την Γλωσσική Έρευνα και
Καινοτομία», Υποέργο (10) «ΑΙΓΑΙΟ
Γλωσσικοί Πόροι, Υπηρεσίες και Εφαρμογές»

Φραντζή
Αικατερίνη

Φραντζή
Αικατερίνη

MEDSCAPES (ENPI CBC Mediterranean Sea
Basin- 2007-2013) "Development of
Landscape Character Assessment as a tool
for effective conservation of natural heritage
in the Eastern Mediterranean"

Τερκενλή Σ.
Θεανώ

Γκόλτσου
Αικατερίνη

«Αναπαραστώντας και κοινοποιώντας τη
«μεταναστευτική κρίση»: Η περίπτωση του
«hot spot» της Λέσβου

Πετροπούλου
Χρυσάνθη

Τσελεπή Νάγια

Σχολιάζουν:

- Φωτοπούλου Αγγελική**, Ερευνήτρια Α', Ινστιτούτο Επεξεργασίας Λόγου, Ερευνητικό Κέντρο ΑΘΗΝΑ
- Σαββάκης Μάνος**, Αναπληρωτής Καθηγητής Τμήματος Κοινωνιολογίας, Πανεπιστήμιο Αιγαίου

11:45 - 12:00 Διάλειμμα



12:00 – 13:15

ΠΒ 1 Μεταφορές – Ναυτιλία

Link: <https://aegean-gr.zoom.us/j/94892987230?pwd=ekFtREJCYWZzOGFWbTNGVG9mdFk5dz09>

Συντονιστής: Καθηγητής Κάπρος Σεραφείμ

Ερευνητικό Έργο

Επιστημονικά Υπεύθυνος/η

Εισηγητής/τρια

WE-TTRANSFORM - Ψηφιακά εργαλεία διαμόρφωσης πολιτικής για τις επιπτώσεις του αυτοματισμού στη ναυτιλία και τις μεταφορές

Θανοπούλου Ελένη

Θανοπούλου Ελένη

Εθνική Ερευνητική Υποδομή στη Ναυτιλία, την Εφοδιαστική Αλυσίδα, τις Μεταφορές και τα Logistics EN.I.R.I.S.S.T

Πολυδωροπούλου
Αμαλία

Πολυδωροπούλου
Αμαλία

ARSx2 - Σύστημα επιτήρησης θαλασσίων περιοχών με τη χρήση Συστημάτων μη Επανδρωμένων Αεροσκαφών {ΣμηEA ή Unmanned Aircraft Systems (UAS)} για την αποφυγή και πρόληψη της πειρατείας σε εμπορικά πλοία

Τοπουζέλης
Κωνσταντίνος

Παπακωνσταντίνου
Απόστολος

National Transport Plan for Greece (Εθνικό Σχέδιο Μεταφορών της Ελλάδας)

Αποτελεσματικές και αξιόπιστες ρυθμίσεις για συνδυασμένες μεταφορές (High efficient and reliable arrangements for crossmodal transport – HERMES)

Κάπρος Σεραφείμ

Κάπρος Σεραφείμ

Σχολιάζουν:

- Κάκαρης Κωνσταντίνος**, GAC Senior Marketing Manager, Shipping Services Switzerland & Italy
- Διακογιάννης Γιώργος**, Manager Yanmar Engineering Co Ltd, Hellas Liaison office



ΗΜΕΡΕΣ
ΚΑΙΝΟΤΟΜΙΑΣ
& ΕΡΕΥΝΑΣ
Δημήτρης Εδουάρδος Γαρδίκης



ΠΑΝΕΠΙΣΤΗΜΙΟ
ΑΙΓΑΙΟΥ



Ειδικός Αναπτυξιακός
Καθολικός Έργων

12:00 – 13:15

ΠΒ 2 Βιοοικονομία

Link: <https://aegean-gr.zoom.us/j/93180906993?pwd=NE15R1djVzhZRG9RUFFPVklOR1VtUT09>

Συντονιστής: Αναπλ. Καθηγητής Λέκκας Δημήτριος Φραγκίσκος

Ερευνητικό Έργο

Επιστημονικά Υπεύθυνος/η

Εισηγητής/τρια

Κέντρο Βιώσιμης και Κυκλικής
Βιοοικονομίας |
Aegean_BIOECONOMY

Λέκκας
Δημήτρης-
Φραγκίσκος

Λέκκας Δημήτρης-
Φραγκίσκος

Παρατηρητήριο Θαλασίων
Απορριμμάτων Παράκτιας Ζώνης -
(ΠαΘΑΠα)

Τοπουζέλης
Κωνσταντίνος

Παπακωνσταντίνου
Απόστολος

Επιτόπια Ολοκληρωμένη ΔΙΑχείριση
Νοσοκομειακών Υγρών Αποβλήτων
(ΔΙΑΝΥΑ)

Στασινάκης
Αθανάσιος

Φουντουλάκης
Μιχαήλ

Σχολιάζουν:

- Στάμου Αναστάσιος, Καθηγητής ΕΜΠ, Σχολή Πολιτικών Μηχανικών**
- Πρασά Παρασκευή, Οργανισμός φυσικού περιβάλλοντος & Κλιματικής Αλλαγής Τοπογράφος Μηχ.-ΕΜΠ - MSc «Εφαρμοσμένες Πολιτικές & Τεχνικές Προστασίας Περιβάλλοντος»**

13:15-13:30 Διάλειμμα



ΗΜΕΡΕΣ
ΚΑΙΝΟΤΟΜΙΑΣ
& ΕΡΕΥΝΑΣ
Δημήτρης Εδουάρδος Γαρδικής



ΠΑΝΕΠΙΣΤΗΜΙΟ
ΑΙΓΑΙΟΥ



Ειδικός Αγαθάγωγός
Καθολικών Έρευνας

13:30-15:15 'Στρογγυλή Τράπεζα' για την Αξιοποίηση
Ερευνητικών Αποτελεσμάτων (ΠΓ)



Link: <https://youtu.be/ji6MLxVBUHE>

Συντονίστρια:

Αναπλ. Καθηγήτρια Μαύρη Μαρία, Αντιπρυτάνισσα Έρευνας & Δια Βίου Εκπαίδευσης



Δημητρόπουλος Απόστολος, Γενικός Γραμματέας
Ανώτατης Εκπαίδευσης Υπουργείου Παιδείας &
Θρησκευμάτων



Κυριαζής Αθανάσιος, Γενικός Γραμματέας Έρευνας
και Καινοτομίας Υπουργείου Ανάπτυξης &
Επενδύσεων



Ταβερναράκης Νεκτάριος, Πρόεδρος Ιδρύματος
Τεχνολογίας και Έρευνας (ΙΤΕ).
Καθηγητής Ιατρικής Σχολής Πανεπιστημίου
Κρήτης,
Αντιπρόεδρος European Research Council (ERC)



Σαμουηλίδης Μανώλης, Καθηγητής ΕΜΠ,
European Patent Attorney



Πραματάρη Αικατερίνη, Partner, Uni.Fund /
Αναπληρώτρια Καθηγήτρια Οικονομικό
Πανεπιστήμιο Αθηνών



Ελευθεριάδης Αλέξανδρος, Partner, Big Pi Ventures

15:15-15:30 Διάλειμμα



15:30 – 17:00

ΠΔ 1 Τουρισμός

Link: <https://aegean-gr.zoom.us/j/94892987230?pwd=ekFtREJCYWZzOGFWbTNGVG9mdFk5dz09>

Συντονιστής: Καθηγητής Τσάρτας Πάρις

Ερευνητικό Έργο

Επιστημονικά Υπεύθυνος/η

Εισηγητής/τρια

Κοινωνική και Καινοτόμα Πλατφόρμα για τον Πολιτιστικό Τουρισμό και τις Δυνατότητες του ως προς την Εμβάθυνση του Ευρωπαϊσμού - Social and Innovative Platform on Cultural Tourism and its Potential Towards Deepening Europeanization

Τερκενλή Σ.
Θεανώ

Γεωργούλα
Βασιλική

TouristHub («Συνάθροιση και Παροχή Ολοκληρωμένων Τουριστικών και Ταξιδιωτικών Υπηρεσιών»)

Γαβαλάς
Δαμιανός

Γαβαλάς
Δαμιανός

INNOVIMENTOR "Generating SME product and process innovation with a new tourism mobility model, stakeholder alliances and skills alliances to facilitate the market uptake of local enterprises in remote and sparsely populated areas."

Χτούρης
Σωτήρης

Παπαθανασίου
Δωροθέα

Βελτιστοποίηση υπηρεσιών μεταφοράς στον τουρισμό με τεχνικές ευφυών συστημάτων

Παπαθεοδώρου
Ανδρέας

Πρωίου
Ευαγγελία

Σχολιάζουν:

- 1. Ίκκος Άρης, Επιστημονικός Διευθυντής Ινστιτούτου Σ.Ε.Τ.Ε.**
- 2. Μπούχαλης Δημήτρης, Καθηγητής Bournemouth University Business School**



15:30 – 17:00

ΠΔ 2 Περιβάλλον – Ενέργεια – Διατροφή

Link: <https://aegean-gr.zoom.us/j/93180906993?pwd=NE15R1djVzhZRG9RUFFPVklOR1VtUT09>

Συντονιστής: Αναπλ. Καθηγητής Τοπουζέλης Κωνσταντίνος

Ερευνητικό Έργο

Επιστημονικά Υπεύθυνος/η

Εισηγητής/τρια

Διασυνοριακή συνεργασία για εφαρμογή
θαλάσσιου χωροταξικού σχεδιασμού – ΘΑΛ-
ΧΩΡ 2

Παυλογεωργάτος
Γεράσιμος

Παυλογεωργάτος
Γεράσιμος

UASea: a data acquisition toolbox for
improving marine habitat mapping

Τοπουζέλης
Κωνσταντίνος

Δουκαρή
Μιχαέλα

Δημιουργία Υποδομής για την υποστήριξη
της Γαλάζιας Ανάπτυξης στο Βόρειο Αιγαίο:
Παρατηρητήριο Παράκτιου Περιβάλλοντος
AEGIS

Κρασακοπούλου
Ευαγγελία

Κρασακοπούλου
Ευαγγελία

Σχολιάζουν:

Κοσμοπούλου Αγγελική, Εκτελεστική Διευθύντρια, Κοινωφελές Ίδρυμα
Κ.Λασκαρίδη

17:00 - 17:15 Διάλειμμα



17:15 – 18:45

ΠΕ 1 Πολιτισμός – Τεχνολογία

Link: <https://aegean-gr.zoom.us/j/94892987230?pwd=ekFtREJCYWZzOGFWbTNGVG9mdFk5dz09>

ΣΥΝΤΟΝΙΣΤΗΣ: Αναπλ. Καθηγητής Καλλονιάτης Χρήστος

Ερευνητικό Έργο

Επιστημονικά Υπεύθυνος/η

Εισηγητής/τρια

Σχεδιασμός και κατασκευή ασφαλών έξυπνων συσκευών για τη διατήρηση της υλικής πολιτισμικής κληρονομιάς

Καλλονιάτης
Χρήστος

Καλλονιάτης
Χρήστος

ΑΚΕΙΣΘΑΙ - Καινοτόμα Πολύ-Λειτουργικά Κονιάματα και Ενέματα Αποκατάστασης Μνημείων με Ικανότητα Ανίχνευσης και Επούλωσης των Βλαβών

Αλεξόπουλος
Νίκος

Αλεξόπουλος
Νίκος

Μουσείων Τόπος

Κουτσαμπάσης
Παναγιώτης

Κουτσαμπάσης
Παναγιώτης

Κέντρο ολοκληρωμένης ψηφιακής διαχείρισης πολιτισμικής κληρονομιάς

Καρυδάκης
Γιώργος

Ζήκου Μαρία

«Εικονογραφήγημα 1821» / «1821 / graphic novel»

Νικολόπουλος
Αντώνης/
Σαμπανίκου
Ευαγγελία

Καστρίτη
Νατάσσα,
Κατσιμάρδου
Ρεγγίνα

Σχολιάζουν:

- 1. Γουλανδρής Βασίλειος**, Ιδρυτής και επικεφαλής της εταιρίας Scicada, Digital Communication Agency
- 2. Ψαλλίδας Μιχάλης**, Managing Director Crowdpolicy
- 3. Μοσχολέας Αλέκος**, Στέλεχος Ελληνικής Επιτροπής UNESCO



17:15 – 18:45

ΠΕ 2 Περιβάλλον – Ενέργεια – Διατροφή

Link: <https://aegean-gr.zoom.us/j/93180906993?pwd=NE15R1djVzhZRG9RUFFPVklOR1VtUT09>

Συντονιστής: Καθηγητής Χασιώτης Θωμάς

Ερευνητικό Έργο

Επιστημονικά Υπεύθυνος/η

Εισηγητής/τρια

Μεταγραφικός προσδιορισμός συνδυαστικής επαγωγής ανθεκτικότητας (προσαρμογής στο στρες) και μολυσματικότητας σε κύτταρα *Listeria monocytogenes* συνέπεια έκθεσης αυτών σε αντιμικροβιακές ενώσεις

Γκιαούρης
Ευστάθιος

Γκιαούρης
Ευστάθιος

Ερευνητική υποδομή για την επεξεργασία και αξιοποίηση παραπροϊόντων και υπολειμμάτων του αγροκτηνοτροφικού τομέα για την παραγωγή εναλλακτικών προϊόντων και ενέργειας - AgroWaste Lab

Λέκκας
Δημήτρης-
Φραγκίσκος

Λέκκας
Δημήτρης-
Φραγκίσκος

FoodomicsGR - Ενδεδειγμένος Χαρακτηρισμός Τροφίμων

Στασινάκης
Αθανάσιος

Στασινάκης
Αθανάσιος

Σύστημα περιβαλλοντικής παρακολούθησης των Ελληνικών θαλασσών με τη χρήση δορυφορικών τηλεπισκοπικών δεδομένων και in-situ μετρήσεων (MARRE)

Τοπουζέλης
Κωνσταντίνος

Σπονδυλίδης
Σπύρος
Παπαγεωργίου
Δημήτρης
Κολοκούσης
Πολυχρόνης

Αυτόματο Ρομποτικό Όχημα για Χρήση σε Ιχθυοτροφεία-Ποιοτικός Έλεγχος Ψαριών

Καβαλλιεράτου
Εργίνα

Μάνος
Νικόλαος

Σχολιάζουν:

- 1. Λιβαδάς Σταύρος, Δίπλ. Μηχ/γος Ηλ/γος, Μελετητής**
- 2. Πρασά Παρασκευή, Οργανισμός φυσικού περιβάλλοντος & Κλιματικής Αλλαγής Τοπογράφος Μηχ.-ΕΜΠ - MSc «Εφαρμοσμένες Πολιτικές & Τεχνικές Προστασίας Περιβάλλοντος»**



17:15 – 18:45

ΠΕ 3 Κοινωνικές Επιστήμες II

Link: <https://aegean-gr.zoom.us/j/92791191863?pwd=WldXUlpwZzc1UDBaZGozYWRoUXphQT09>

Συντονιστής: Αναπλ. Καθηγητής Γκιάλης Στέλιος

Ερευνητικό Έργο

Επιστημονικά Υπεύθυνος/η

Εισηγητής/τρια

Εκτίμηση αναγκών ψυχικής υγείας σε αγροτικές κοινότητες στην περιφέρεια Βορείου Αιγαίου

Ζήση
Αναστασία

Ζήση
Αναστασία

Το δικαίωμα των προσφύγων στην πόλη: κρατικοί χώροι φιλοξενίας και στεγαστικά κοινά. Μελέτη περίπτωσης σε Αθήνα, Θεσσαλονίκη και Μυτιλήνη

Πετροπούλου
Χρυσάνθη

Γιαννοπούλου
Χρύσα

COVID-19_Regional_Labour

Γκιάλης Στέλιος

Καπιτσίνης
Νίκος

Αξιολόγηση , Ανασχεδιασμός και Παρακολούθηση των μέτρων μείωσης των ενδοπεριφερειακών ανισοτήτων, της συγκράτησης και της συνοχής του πληθυσμού στα νησιά

Λεκάκου Μαρία

Λεκάκου
Μαρία

IDAOLGY PROJECT <https://idaology.gr/>
Το ποιμενικό βίωμα στις κοινότητες της Ίδας (ΓΕΩΠΑΡΚΟ ΨΗΛΟΡΕΙΤΗ) ως εμπειρία επαυξημένης πραγματικότητας και ψηφιακό αποθετήριο της Άυλης πολιτιστικής κληρονομιάς του βουνού

Καλομοίρης
Γιώργος

Καλομοίρης
Γιώργος

Σχολιάζουν:

Κώτσιος Βάιος, κύριος Ερευνητής Εθνικού Μηχανισμού Διάγνωσης Αναγκών Αγοράς Εργασίας (ΕΙΕΑΔ)

18:45-19:00 Κλείσιμο Διημερίδας



ΕΥΡΕΤΗΡΙΟ ΣΥΜΜΕΤΧΟΝΤΩΝ

ΕΝΟΤΗΤΑ Β

Αγγελοπούλου, Π., TZ1
Αζαριάδης-Τοπάλογλου, Φ., ΤΔ1
Αζαριάδης-Τοπάλογλου, Φ., TZ1
Αλεξόπουλος, Ν., TB1
Αλεξόπουλος, Ν., TB1
Αλεξόπουλος, Ν., ΤΓ1
Αλεξόπουλος, Ν., ΤΓ1
Αλεξόπουλος, Ν., ΤΓ1
Αλούπη, Μ., TB3
Αναστασοπούλου, Μ., ΤΔ4
Ανδρεάδης, Ο., TZ2
Αντωνοπούλου, Γ., TE1
Αποστολά, Η., TB4
Αρβανίτη, Ο., TE1
Αρνέλλος, Α., ΤΑ4
Ασπράγκαθος, Ν., ΤΔ1
Αττάλογλου, Α., TB2
Αυγερινός, Ε., TE3
Βαΐτης, Μ., TB3
Βαΐτης, Μ., TE4
Βακάλης, Σ., TZ2
Βάλσαμος, Χ., ΤΔ1
Βαρελάκη, Φ., ΤΓ2
Βασιλικού, Φ., ΤΑ2
Βέστρα, Α., TB4
Βλάχος, Α., TB4
Βλάχου, Ρ., TE3
Βογιατζής, Ν., TE2
Βογιατζιδάκης, Π., ΤΑ1
Γαβαλάς, Δ., ΤΓ3
Γάκη, Ε., ΤΓ3
Γάκη, Ε., ΤΓ3
Γατίδου, Γ., TB3
Γεροβασιλείου, Β., TE1
Γεωργακάκης, Κ., TB3
Γιαννούτσος, Κ., TB3
Γκατζιώνη, Α., TB3
Γκατζιώνης, Κ., TB3
Γκατζιώνης, Κ., TB3
Γκιάλης, Σ., TB2
Γκιαούρης, Ε., TZ1
Γκουμόπουλος, Χ., ΤΔ3
Γλεντή, Δ., ΤΔ2

ΕΝΟΤΗΤΑ Β

Κατσαρά, Α., TB3
Κατσκογιάννης, Γ., TB3
Κεραμίδης, Π., TE2
Κίζος, Α., TB3
Κίνιας, Ι., ΤΓ3
Κιουβρέκης, Ι., TZ1
Κλώντζα, Ε. ΤΑ3
Κολοβογιάννης, Β., TE4
Κολοκοτρώνης, Δ., TE2
Κολτσάκη, Μ., ΤΔ3
Κορδά, Α., TB3
Κοσμά, Ι., TZ2
Κουκουμάκη, Δ., TB3
Κουσουλής, Π., TB4
Κουταλάκης, Π., TE4
Κουτσαμπάσης, Π., ΤΑ1
Κουτσοβίλη, Ε.-Ι., TE4
Κοψαχείλης, Β., TB3
Κυτίνου, Ε., TE4
Κωσταντέλου, Α., TB2
Κωστοπούλου, Ε., TB3
Κωτσιά, Δ., ΤΓ4
Λέκκας, Δ.Φ., ΤΑ3
Λέκκας, Δ.Φ., TE1
Λεοντίδου, Λ., TB2
Λιάγκουρας, Γ., TB2
Λιούπα, Β. ΤΑ3
Λίτινα, Ε., ΤΑ2
Λουκισσάς, Φ., ΤΔ4
Μαμαλίκου, Μ., TB3
Μαμμώνα, Ι., TE3
Μαμούτος, Ι., TE4
Μανουσιάδης, Χ., ΤΓ3
Μάστορας, Π., TZ2
Μαστρογιάννη, Φ., TB2
Μαύρη, Μ., ΤΔ3
Μαύρη, Μ., TE2
Μιχαλάκης, Β. Ι., TB3
Μονεμβασιώτη, Α., TB3
Μουλιανίτης, Β., ΤΑ1
Μουλιανίτης, Β., ΤΔ1

ΕΝΟΤΗΤΑ Β

Μουλιανίτης, Β., TZ1
Μουσούρης, Σ., TB1
Μουστάκας, Α., TZ2
Μπακόλα, Λ., ΤΑ1
Μπαλάσκας, Τ., TB1
Μπεκιάρης, Μ., ΤΑ2
Μπινάκη, Ε., ΤΓ2
Μπουλάς, Κ., ΤΔ1
Μπουρνή, Σ., TB3
Μπούσι, Α., ΤΑ3
Μποφυλάτος, Σ., TB1
Ναγόπουλος, Ν., ΤΔ2
Ναθαναήλ, Δ., TZ3
Νέζης, Ι., ΤΓ4
Ξενάκης, Ι., ΤΑ4
Ξυδιάς, Η., ΤΔ1
Ξυδιάς, Η., TZ3
Οίκουτα – Μάζζα, Π., TE2
Παγώνη, Ι., TZ3
Παλαιολόγου, Π., ΤΓ4
Παναγιώτου, Μ., TB3
Πανταζή, Τ.ΤΑ2
Παντελέου, Μ., ΤΔ2
Παπαγεωργίου, Δ., TZ2,
Παπαδάκης, Ο. ΤΑ3
Παπακωνσταντίνου, Α. ΤΑ3
Παπακωνσταντίνου, Α.,
TZ2
Παπακωστόπουλος, Β.,
TZ3
Παπανδρέου, Δ., TE2
Παπανίκος, Π., TB1
Παπανίκος, Π., ΤΓ1
Παπασαλούρος, Α., TE3
Παραπόντη Θ., ΤΑ2
Πετανίδου, Τ., TE1
Πέτζα, Δ., ΤΑ3
Πετούση, Ι., ΤΓ4
Πετράκου, Η., ΤΔ2
Πλατής, Α., TE3
Πολυδωροπούλου, Α., TZ3
Ραγκούσης, Μ., TE1
Ρακιτζής, Α., ΤΔ3
Σαββάκης, Μ., ΤΓ2
Σαρρής, Δ., TB3



ΕΝΟΤΗΤΑ Β

Σέντας, Ε., ΤΒ3
Σίνη, Μ., ΤΕ4
Σκίκος, Γ., ΤΔ3
Σουλακέλλης, Ν., ΤΒ1
Σταμάτη, Μ., ΤΑ4
Στασινάκης, Α., ΤΒ3
Στασινάκης, Α., ΤΕ1
Στασινάκης, Α.Σ., ΤΖ2
Σταυριανάκης, Γ., ΤΒ3
Στόγια, Μ. Ε., ΤΒ1
Συκάς, Γ., ΤΒ2
Συργιάννης, Χ., ΤΒ2
Τζανέτος, Α., ΤΕ3
Τζαρντάνοβα, Ε., ΤΑ1
Τζωράκη, Ο., ΤΕ4
Τζωράκη, Ο., ΤΕ4
Τζωράκη, Ο., ΤΕ4
Τοπαλίδης, Χ., ΤΑ4
Τοπουζέλης, Κ., ΤΑ3
Τοπουζέλης, Κ., ΤΖ2
Τοπουζέλης, Κ., ΤΖ2
Τριανταφύλλου, Ν., ΤΕ2
Τσιμπλιαράκη, Σ., ΤΒ3
Τσιρίμπα, Α., ΤΖ3
Τσιριντάνης, Κ., ΤΑ3
Τσούρος, Ι., ΤΖ3
Φουντουλάκης, Μ., ΤΒ3
Φουντουλάκης, Μ., ΤΓ4
Φουντουλάκης, Μ., ΤΕ1
Φουντουλάκης, Μ.Σ., ΤΖ2
Φρονιμάκη, Ε., ΤΔ3
Φύλλας, Ν., ΤΓ4
Χάλης, Σ., ΤΓ3
Χαραλαμπίδης, Γ., ΤΓ3
Χαραλαμπίδης, Ι., ΤΕ2
Χαραλαμπίδου, Μ.Χ., ΤΓ1
Χαραλαμπόπουλος, Δ., ΤΖ2
Χατζηαντωνίου, Α., ΤΖ2
Χατζημιχάλης, Γ., ΤΕ3
Χατζηχρήστος, Γ., ΤΔ2
Χωριανόπουλος, Ι., ΤΒ2
Ψηφής, Σ., ΤΔ2
Ψιμούλη, Β., ΤΒ3
Ψωμάς, Π., ΤΕ3
Miatluk, K., ΤΔ1
Statteger, S. R., ΤΒ3
Tscheulin, T., ΤΒ3
Wolniakowski, A., ΤΔ1

ΕΝΟΤΗΤΑ Γ

Αζαριάδης-Τοπάλογλου, Φ.,
ΠΑ1
Αλεξόπουλος, Ν., ΠΕ1
Βουγιούκας, Δ., ΠΑ1
Γαβαλάς, Δ., ΠΔ1
Γκιάλης, Σ., ΠΑ 2
Γκιαούρης, Ε., ΠΕ2
Δουκαρή, Μ., ΠΔ2
Ζήκου, Μ., ΠΕ1
Ζήσση, Α., ΠΕ3
Θανοπούλου, Ε., ΠΒ1
Καβαλλιεράτου, Ε., ΠΕ2
Καλλονιάτης, Χ., ΠΕ1
Καλομοίρης, Γ., ΠΕ3
Καπιτσίνης, Ν., ΠΕ3
Κάπρος Σ., ΠΒ1
Καστρίτη, Ν., ΠΕ1
Κατσιμάρδου, Ρ., ΠΕ1
Κολοκούσης Κ., ΠΕ2
Κουτσαμπάσης, Π., ΠΕ1
Κρασακοπούλου, Ε., ΠΔ2
Λαχανά, Ζ., ΠΑ1
Λεκάκου, Μ., ΠΕ3
Λέκκας, Δ.-Φ., ΠΒ2
Λέκκας, Δ.-Φ., ΠΕ2
Λουτσάρης, Μ., ΠΑ1
Μουλιανίτης, Β., ΠΑ1
Νικολόπουλος, Α., ΠΕ1
Παπαγεωργίου Δ., ΠΕ2
Παπαθανασίου, Δ., ΠΔ1
Παπακωνσταντίνου, Α., ΠΒ1
Παπακωνσταντίνου, Α., ΠΒ2
Παυλογεωργάτος, Γ., ΠΔ2
Πετροπούλου, Χ., ΠΑ2
Πετροπούλου, Χ., ΠΕ3
Πολυδωροπούλου, Α., ΠΒ1
Πρωΐου, Λ., ΠΔ1
Σαμπανίκου, Ε., ΠΕ1
Σπονδυλίδης, Σ., ΠΕ2
Στασινάκης, Α., ΠΒ2
Στασινάκης, Α., ΠΕ2
Τερκενλή, Θ., ΠΑ2
Τερκενλή, Θ., ΠΔ1
Φραντζή, Α., ΠΑ2

ΕΥΡΕΤΗΡΙΟ ΣΥΝΤΟΝΙΣΤΩΝ

Αλεξόπουλος Ν., ΤΓ1
Αρνέλλος Α., ΤΑ4
Γάκη Ε., ΤΓ3
Γκατζιώνης Κ., ΤΒ3
Γκιάλης Σ., ΠΕ3
Γκιαούρης Ε., ΤΖ1
Δαρζέντα Τ., ΤΔ3
Δούνιας Γ., ΤΔ1
Καβακλή Ε., ΤΒ1
Καβάσαλης Π., ΤΕ2
Καζαντζή Ι.Ο., ΤΓ4
Καλλονιάτης Χ., ΠΕ1
Κάπρος Σ., ΠΒ1
Καραγρηγορίου Α., ΤΔ4
Κατσανεβάκης Σ., ΤΑ3
Κουσουλής Π., ΤΒ4
Κουτσαμπάσης Π., ΤΑ1
Κωνσταντέλου Α., ΤΒ2
Λέκκας Δ.-Φ., ΠΒ2
Μαύρη Μ., Ενότητα Α
Μπεκιάρης Μ., ΤΓ2
Ναγόπουλος Ν., ΠΑ2
Ναγόπουλος Ν., ΤΔ2
Παπακωστόπουλος Β., ΤΖ3
Πλατής Α., ΤΕ3
Σαββάκης Μ., ΤΑ2
Στασινάκης Α., ΤΕ1
Τζωράκη Ο., ΤΕ4
Τοπουζέλης Κ., ΠΔ2
Τοπουζέλης Κ., ΤΖ2
Τσάρτας Π., ΠΔ1
Χαραλαμπίδης Ι., ΠΑ1
Χασιώτης Θ., ΠΕ2



ΗΜΕΡΕΣ
ΚΑΙΝΟΤΟΜΙΑΣ
& ΕΡΕΥΝΑΣ
Δημήτρης Εδουάρδος Γαρδίκης



ΠΑΝΕΠΙΣΤΗΜΙΟ
ΑΙΓΑΙΟΥ



Εθνικός Οργανισμός
Κρατικών Έρευνας



Παρασκευή 21 Μαΐου 2021

1^{ος}

ΜΑΘΗΤΙΚΟΣ ΔΙΑΓΩΝΙΣΜΟΣ



ΗΜΕΡΕΣ
ΚΑΙΝΟΤΟΜΙΑΣ
& ΕΡΕΥΝΑΣ
Δημήτρης Εδουάρδος Γαρδίκης

ΕΡΕΥΝΑΣ ΤΟΥ ΠΑΝΕΠΙΣΤΗΜΙΟΥ ΑΙΓΑΙΟΥ

13:00 – 14:00 Έναρξη Εκδήλωσης & Χαιρετισμοί

Link: <https://youtu.be/cg0f88xkbQw>

- **Μαύρη Μαρία**, Αναπλ. Καθηγήτρια, Αντιπρυτάνισσα Έρευνας & Δια Βίου Εκπαίδευσης
- **Μακρή Ζέττα**, Υφυπουργός Παιδείας και Θρησκευμάτων
- **Εμβαλωτής Αναστάσιος**, Καθηγητής Παιδαγωγικού Τμήματος Δ.Ε. Πανεπιστημίου Ιωαννίνων, Μέλος Δ.Σ. Ινστιτούτου Εκπαιδευτικής Πολιτικής (Ι.Ε.Π.)
- **Παπαδανιήλ Μαρία**, Περιφερειακή Διευθύντρια Περιφερειακής Διευθύντριας Α/θμιας & Β/θμιας Εκπαίδευσης Βορείου Αιγαίου
- **Παραμυθιώτου Μαρκέλλα**, Περιφερειακή Διευθύντρια Περιφερειακής Διευθύντριας Α/θμιας & Β/θμιας Εκπαίδευσης Νοτίου Αιγαίου



Zoom Link: <https://aegean-gr.zoom.us/j/99958999637?pwd=WXdFaVhCM0o2K3JkZHQxVWw5bVMxdz09>

14:00 – 14:30 Παρουσιάσεις Ερευνητικών Έργων Δημοτικών Σχολείων

Συντονιστής: Σοφός Αλιβίζος Καθηγητής,
Πρόεδρος Παιδαγωγικού Τμήματος Δημοτικής
Εκπαίδευσης, Πανεπιστήμιο Αιγαίου



Ώρα: 14:00-14:10



Σχολείο: Δημοτικό Σχολείο Λουτρόπολης Θέρμης



Νησί: Λέσβος



Ερευνητικό Έργο: Προσεγγίζω το παρελθόν με τα εργαλεία του σήμερα και του αύριο



Υπεύθυνος Εκπαιδευτικός: Αντώνης Βάλεσης



Μαθητική Ομάδα: Αργύρης Τσούρος, Αγγελική Καραγκούνη, Μιχαέλα Καραδημητράκη, Μυρσίνη Καραδημητράκη, Ευαγγελία Κουρασάνη, Δημήτρης Καραχαρίσης, Χρήστος Λημνιός, Κυριάκος Κύρου, Παναγιώτα Γιάννακα, Μυρσίνη Τσούρου, Μαριάννα Σιδερά



Ώρα: **14:10- 14:20**



Σχολείο: **2ο Δημοτικό Σχολείο Βροντάδου**



Νησί: **Χίος**



Ερευνητικό Έργο: **Έρευνα για την εξ αποστάσεως διδασκαλία**



Υπεύθυνος Εκπαιδευτικός: **Εμμανουήλ Αξιώτης**



Μαθητική Ομάδα: **Ισίδωρος Καλακιάς, Γεώργιος Βασιλάκης**



Ώρα: **14:20- 14:30**



Σχολείο: **2ο Δημοτικό Σχολείο Χίου**



Νησί: **Χίος**



Ερευνητικό Έργο: **Από το Α στο Β, από το 1 στο 2**



Υπεύθυνος Εκπαιδευτικός: **Ιωάννα Κασαμπά**



Μαθητική Ομάδα: **Λυδία Βαρδουλάκη, Σεβαστή Γεώμελου, Μιχαήλ Γεωργούλης, Ευγενία Γιαμά, Ευαγγελία Γιαννοπούλου, Γεώργιος Γκάζος, Στυλιανός Γκιουβέτσης, Καλλιόπη Γλύκα, Σταματίνα Γουνοπούλου, Δημήτριος Δρούκας, Μαρία Λυπαρή, Μαρία Μέρμηγκα, Κωνσταντίνος Μέρμηγκας, Ευφροσύνη Μισιριώτη**



ΗΜΕΡΕΣ
ΚΑΙΝΟΤΟΜΙΑΣ
& ΕΡΕΥΝΑΣ
Δημήτρης Εδουάρδος Γαρδίκης



ΠΑΝΕΠΙΣΤΗΜΙΟ
ΑΙΓΑΙΟΥ



Ειδικός Αγαθιστής
Καθηγητής Έρευνας

Zoom Link: <https://aegean-gr.zoom.us/j/99958999637?pwd=WXdFaVhCM0o2K3JkZHQxVWw5bVMxdz09>

14:30 - 14:40

Διάλειμμα

14:40 - 15:50

**Παρουσιάσεις Ερευνητικών Έργων
Γυμνασίων**

Συντονιστής: Κιμουρτζής Παναγιώτης,
Καθηγητής, Παιδαγωγικό Τμήμα Δημοτικής
Εκπαίδευσης, Πανεπιστήμιο Αιγαίου



Ώρα: **14:40-14:50**



Σχολείο: **3ο Γυμνάσιο Μυτιλήνης**



Νησί: **Λέσβος**



Ερευνητικό Έργο: **Εφαρμογές Internet of Things (IoT)**



Υπεύθυνος Εκπαιδευτικός: **Παναγιώτης Αξαόπουλος**



Μαθητική Ομάδα: **Παρασκευή Κουγκουλιού, Στράτος Καραφασουλής, Χρήστος Στρίγκος, Βάλια Βεζυρίδου**



Ώρα: **14:50- 15:00**



Σχολείο: **4ο Γυμνάσιο Μυτιλήνης**



Νησί: **Λέσβος**



Ερευνητικό Έργο: **Μελετώντας τη κλιματική αλλαγή**



Υπεύθυνος Εκπαιδευτικός: **Παναγιώτης Χατζηλάμπρου**



Μαθητική Ομάδα: **Ευαγγελία Αργυρού, Μαρία Πασχαλιά**



Ώρα: **15:00- 15:10**



Σχολείο: **1ο Πρότυπο Γυμνάσιο Μυτιλήνης**



Νησί: **Λέσβος**



Ερευνητικό Έργο: **Κατανάλωση ηλεκτρικής ενέργειας και συσχέτιση με τις περιβαλλοντικές συνθήκες**



Υπεύθυνος Εκπαιδευτικός: **Κωνσταντίνος Μιχαλάκης**



Μαθητική Ομάδα: **Αθηνά Βεκρή, Γρηγόρης Βεκρής, Μαρίνα Βύρα, Οδυσσέας Δεμερτζίδης, Μαρία Ζουμπαδέλλη, Δέσποινα Καντιάνη, Ευάγγελος Καπητανέλλης, Μάριος Καρνάς, Υβόννη Κουλμπάνη, Κατερίνα Κριπιντήρη, Δέσποινα Λάμπου, Μαρία Λιαδάκη, Χρυσόστομος Λουλαδέλλης, Χρήστος Λουκάς, Αλεξανδρος Λυκαρδόπουλος, Στεφανία Μαυραγάνη, Φωτεινή Μαυραγάνη, Ηρακλής Παπαδέλλης, Λίνα Στεφανέλλη**



Ώρα: **15:10- 15:20**



Σχολείο: **2ο Γυμνάσιο Ρόδου**



Νησί: **Ρόδος**



Ερευνητικό Έργο: **Περίοδος Καραντίνας**



Υπεύθυνος Εκπαιδευτικός: **Δέσποινα Χατζηχριστοδούλου**



Μαθητική Ομάδα: **Εμμανουήλ Μιτζέλος, Μπρούνα Νάστο, Άγγελος Νκρέσι, Τζάνος Ντεμιρτζής, Εύα Παχωπού, Όλγα Σακκομήτρου, Αρχοντούλα Τσαμπανάκη**



Ώρα: **15:20- 15:30**



Σχολείο: **2ο Γυμνάσιο Ρόδου**



Νησί: **Ρόδος**



Ερευνητικό Έργο: **Η διαχρονική πρόσληψη του 1821**



Υπεύθυνος Εκπαιδευτικός: **Ευαγγελία Μουλά**



Μαθητική Ομάδα: **Τζάνος Ντεμιρτζή, Εμμανουήλ Μιτζέλος, Άγγελος Νγκρέσι, Αργύρης Χατζηαργυρίου, Κωνσταντίνα Ξενακίδου, Μαρία Κατσικάντα, Ναζλή Καλαιτζή, Φλάβιο Γοντολέ, Μανόλης Πογιάς, Χρήστος Πογιάς**



Ώρα: **15:30- 15:40**



Σχολείο: **Γυμνάσιο Λ.Τ. Έμπωνα Ρόδου**



Νησί: **Ρόδος**



Ερευνητικό Έργο: **Εξ Αποστάσεως Εκπαίδευση Εν Μέσω Πανδημίας**



Υπεύθυνος Εκπαιδευτικός: **Μιχαήλ Κουκουλάκης**



Μαθητική Ομάδα: **Ειρήνη Διακοστεργάκη, Αναστασία Θαρανού, Χούλια Καραγιάννη Πριέτο, Φωτεινή Μισοδουλάκη**



Ώρα: **15:40- 15:50**



Σχολείο: **1ο Ημερήσιο Γυμνάσιο Λιβαδοχωρίου Λήμνου**



Νησί: **Λήμνος**



Ερευνητικό Έργο: **Ηλεκτροκίνητα μέσα μεταφοράς στο Κέρος της Λήμνου**



Υπεύθυνος Εκπαιδευτικός: **Χαριτίνη Φωτοπούλου**



Μαθητική Ομάδα: **Δέσποινα Δήμου, Μαριάννα Διαματάρη, Οδυσσέας Κουκουλίθρας, Ευφροσύνη Μπότσου, Αντώνης Λαντούρης, Ιωάννης Μόσχοβας, Τριαντάφυλλος Ματζάρης, Σταυρούλα Καλτσή, Ελισάβετ Γιαλούρη, Χρήστος Σαμοθράκης**



Zoom Link: <https://aegean->

[gr.zoom.us/j/99958999637?pwd=WXdFaVhCM0o2K3JkZHQxVWw5bVMxdz09](https://aegean-gr.zoom.us/j/99958999637?pwd=WXdFaVhCM0o2K3JkZHQxVWw5bVMxdz09)

15:50 - 16:00

Διάλειμμα

16:00 - 17:00

**Παρουσιάσεις Ερευνητικών Έργων
Λυκείων**

Συντονιστής: Παπαγεωργίου Κωνσταντίνος,
Καθηγητής, Τμήμα Μηχανικών Οικονομίας
και Διοίκησης, Πανεπιστήμιο Αιγαίου



Ώρα: **16:00- 16:10**



Σχολείο: **2ο ΓΕΛ Μυτιλήνης**



Νησί: **Λέσβος**



Ερευνητικό Έργο: **Προσδιορισμός Ομάδας Αίματος του Ανθρώπου**



Υπεύθυνος Εκπαιδευτικός: **Ιωάννης Δουκάκης**



Μαθητική Ομάδα: **Παναγιώτης Κορόμηλος, Αναστασία Κουρουλή, Μαρία Κουτουγδή, Μαρία Μαυρουδή, Αφροδίτη Μέστρου**



Ώρα: 16:10- 16:20



Σχολείο: 1ο ΕΠΑ.Λ. Μυτιλήνης



Νησί: Λέσβος



Ερευνητικό Έργο: Δημιουργία Οδηγού Σπουδών για τα ΕΠΑ.Λ. των Νησιών Βορείου Αιγαίου



Υπεύθυνος Εκπαιδευτικός: Παρασκευή Μπάτσιου



Μαθητική Ομάδα: Βασίλης Μπουντάκης, Πασχάλης Ντούλε, Ταξιάρχης Μυρογιάννης, Βασίλης Μπαχτσαβάνης



Ώρα: 16:20- 16:30



Σχολείο: Γενικό Λύκειο Κρεμαστής Ρόδου



Νησί: Ρόδος



Ερευνητικό Έργο: Αντιμετώπιση πανδημίας: Αποτελεσματικότητα των καθημερινών μέτρων πρόληψης της μετάδοσης των μικροβίων, αναγκαιότητα των μαζικών εμβολιασμών και ασφάλεια εμβολίων.



Υπεύθυνος Εκπαιδευτικός: Σεβαστή Τσαγγάρη



Μαθητική Ομάδα: Μαρία Βολονάκη, Παρασκευή Ευθυμίου, Ειρήνη - Δέσποινα Καρναβά, Κωνσταντίνα Κασιώνη, Καθολική Κουκιά, Χρυσούλα - Τσαμπίκα Κυριαζή, Αλεξάνδρα Κώστα, Άρτεμη Μαλιβίτση, Μυρτώ Μαμαλίγκα



Ώρα: **16:30- 16:40**



Σχολείο: **4ο Γενικό Λύκειο Ρόδου**



Νησί: **Ρόδος**



Ερευνητικό Έργο: **AR: Είμαι υγιής;**



Υπεύθυνος Εκπαιδευτικός: **Αγγελική Τενέντε**



Μαθητική Ομάδα: **Κασσιανή Γιατζόγλου, Σουζάνα Καλαϊτζή, Μαριάννα Χατζηδάκη, Στεργιάννα Μανδάνα, Αγγελική Μαχλή, Αριάδνη Μανωλάκη, Γιώργος Παζιούρος, Τσαμπίκα Παυλή, Αγγελική Πίττα, Δημήτρης Τζώκας, Χρυσάνθη Τηλιακού, Αναστασία Τοκμακίδου, Κατερίνα Ψαλτοπούλου**



Ώρα: **16:40- 16:50**



Σχολείο: **Πρότυπο ΓΕΛ Μυτιλήνης**



Νησί: **Λέσβος**



Ερευνητικό Έργο: **Εντοπισμός απάτης με πιστωτικές κάρτες**



Υπεύθυνος Εκπαιδευτικός: **Αντώνιος Δ. Νείρος**



Μαθητική Ομάδα: **Κωνσταντίνα Μπαζίνα, Μαρία Παπαδημητρίου, Ελπινίκη Καπητανέλλη, Αρετή-Μιχαηλία Βουρσούκη, Παναγιώτης Σταματίου**



Ώρα: **16:50- 17:00**



Σχολείο: **Πρότυπο ΓΕΛ Μυτιλήνης**



Νησί: **Λέσβος**



Ερευνητικό Έργο: **Η 3d εκτύπωση και οι εφαρμογές της στην Ιατρική**



Υπεύθυνος Εκπαιδευτικός: **Αντώνιος Δ. Νείρος**



Μαθητική Ομάδα: **Μαριάνθη Κουτσκουδή, Ίβα Ιστρέφι, Μελίνα Ρόκο, Νεφέλη Βαμβακά, Ιγνάτης Θεοδοσίου, Μιχαέλα Βογιατζή**

17:00 - 17:10

Διάλειμμα

17:10 - 17:40

Βραβεύσεις

17:40 - 17:50

Κλείσιμο Ημερίδας

1^{ος}

ΜΑΘΗΤΙΚΟΣ ΔΙΑΓΩΝΙΣΜΟΣ



ΗΜΕΡΕΣ
ΚΑΙΝΟΤΟΜΙΑΣ
& ΕΡΕΥΝΑΣ
Δημήτρης Εδουάρδος Γαρδικής

ΕΡΕΥΝΑΣ ΤΟΥ ΠΑΝΕΠΙΣΤΗΜΙΟΥ ΑΙΓΑΙΟΥ

[Ο Διαγωνισμός, στοχεύει στο να φέρει σε επαφή και διάδραση τις τρεις βαθμίδες της εκπαίδευσης και στην εξοικείωση των μαθητών με την έρευνα]

Παρασκευή, 21 Μαΐου 2021

Ώρα: 13.00 μ.μ. – 18.00 μ.μ. (μέσω zoom)

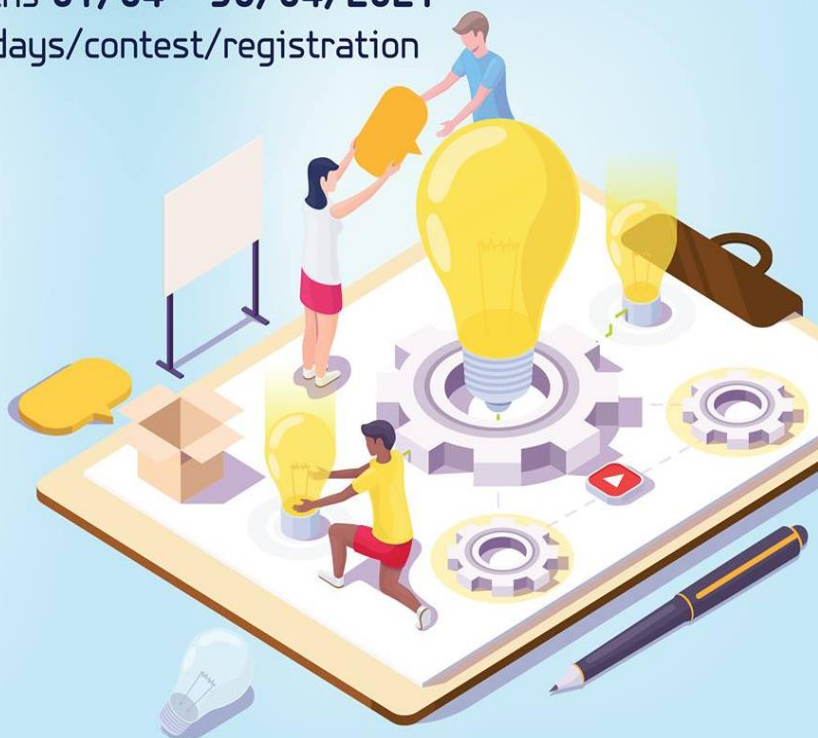
**Φτιάξε την ομάδα σου, βρες την ιδέα
και δήλωσε συμμετοχή τώρα!**

Δυνατότητα Συμμετοχής Σχολείων (Δημοτικών, Γυμνασίων, Λυκείων)
Περιφερειών Βορείου & Νοτίου Αιγαίου

Υποβολή Αιτήσεων Συμμετοχής **01/04 - 30/04/2021**

www.ru.aegean.gr/researchdays/contest/registration

Οι Εργασίες που θα διακριθούν,
θα παρουσιαστούν και θα
βραβευθούν στις 21/05/2021.
Ο Διαγωνισμός έχει εγκριθεί
από το ΥΠ.ΠΑΙ.Θ. Αναλυτικά οι
όροι του Διαγωνισμού στην
Ιστοσελίδα της Εκδήλωσης:
[https://www.ru.aegean.gr/
researchdays/contest/header](https://www.ru.aegean.gr/researchdays/contest/header)



ΠΑΝΕΠΙΣΤΗΜΙΟ
ΑΙΓΑΙΟΥ



Ειδικός Λογισμικός
Κοινωνικής Έρευνας

www.ru.aegean.gr/researchdays



SCAN ME